

CONSEILS D'UTILISATION

hearing protection acs-Pro serie



Vous avez décidé de protéger votre audition et nous vous en félicitons !

Vos protecteurs auditifs ACS-Pro ont été fabriqués sur-mesure d'après les empreintes de vos conduits auditifs; ils vous sont personnels et ne peuvent être utilisés par quelqu'un d'autre.

La technologie exclusive du filtre acoustique ACS-Pro a été conçue pour atténuer le bruit de façon parfaitement linéaire en limitant au maximum la sensation de résonance interne.

Pour être parfaitement efficaces, vos protecteurs auditifs doivent être portés toute la durée de votre exposition au bruit. Les retirer dans un milieu sonore élevé, même quelques secondes, peut s'avérer dangereux pour votre audition.

En cas d'inconfort de perception, veillez à les positionner dans vos conduits auditifs au moins 15 mn avant l'exposition et n'hésitez pas à envisager de changer les filtres acoustiques pour modifier l'atténuation ou à nous contacter.



EarCare Développement - ACS-custom France
15 quai Frédéric Gaussorgues - 30250 Sommières
Tél. : +33 (0) 160 31 52 66 - Email : contact@earcare.fr
www.earcare.fr - www.acscustom.fr

ACSPRO-10/15/17/20/26/27 et PRO-26/27 Communicator

Modèle	SNR	H	M	L
PRO-10	10dB	10dB	6dB	7dB
PRO-15	15dB	14dB	13dB	12dB
PRO-17	17dB	16dB	16dB	16dB
PRO-20	20dB	21dB	18dB	16dB
PRO-26	27dB	26dB	25dB	25dB
PRO-26 communicator	27dB	26dB	25dB	25dB
PRO-27	27dB	27dB	24dB	23dB
PRO-27 Communicator	27dB	26dB	24dB	23dB

H: Atténuation moyenne hautes fréquences (> 2 kHz)

M: Atténuation moyenne fréquences médium (0,5 - 2 kHz)

L: Atténuation moyenne basses fréquences (< 0,5 kHz)

SNR (Single Number Rating): Niveau moyen d'affaiblissement.

Certifié CE (sauf PRO-10), selon EN 352-2:2002 par BSI Product Services (0086).



PRÉCAUTIONS D'EMPLOI

Le respect des conseils d'entretien et d'utilisation ci-dessous est essentiel au bon fonctionnement de vos protecteurs auditifs ACS-Pro. Le non-respect de ces conseils peut affecter considérablement l'efficacité de vos protecteurs.

Avant toute insertion, vérifiez l'état et l'hygiène de vos protecteurs auditifs et nettoyez-les et rangez-les soigneusement après chaque utilisation. Vous pouvez utiliser de l'eau savonneuse en veillant à bien rincer, mais pour un entretien optimum, utilisez de préférence les produits spécifiques conseillés par ACS-custom : lingettes, comprimés effervescents et spray. Procédez à un nettoyage rapide après chaque utilisation avec une lingette en essuyant vos protecteurs et à une immersion hebdomadaire avec un comprimé effervescent. Retirez toujours le filtre avant d'immerger vos protecteurs et séchez-les consciencieusement avant de remettre le filtre en place. Pour les modèles PRO-Communicator, utilisez uniquement des lingettes et ne pas immerger.

Attention, ne pas utiliser d'alcool, ou d'autres produits que ceux conseillés, certaines substances chimiques peuvent dégrader considérablement vos protecteurs.

MISE EN PLACE

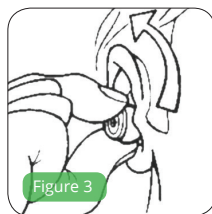
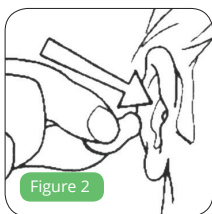
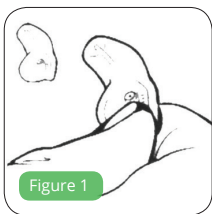
Chacun de vos protecteurs auditifs est marqué d'un point de couleur rouge ou bleu. Le **rouge** indique le protecteur **droit**, et le **bleu**, le protecteur **gauche**.

Tenez votre protecteur auditif comme indiqué dans la figure 1 et insérez-le dans votre conduit auditif en effectuant une rotation vers l'arrière tout en appliquant une légère pression (figures 2 et 3). Appuyez doucement jusqu'à ce qu'il s'adapte confortablement dans votre oreille (figure 4).

Pour les protecteurs munis de poignées, utilisez la poignée pour les mettre en place.

Pour retirer vos protecteurs, saisissez-les en tournant vers l'avant tout en tirant doucement. NE JAMAIS les retirer en tirant sur le cordon de liaison (en option) ou le câble (variante Communicator uniquement).

Pour faciliter l'insertion, vous pouvez utiliser la crème lubrifiante prévue à cet effet en appliquant une petite quantité sur l'extrémité de l'embout. Veillez à ne pas obturer le canal de l'embout.



Vos protecteurs auditifs bénéficient d'une haute technologie acoustique et ont été réalisés avec soin. Ils doivent vous apporter entièrement satisfaction, aussi bien sur le confort que sur le rendu sonore. N'hésitez pas à nous faire part de vos commentaires ou de vos questions.

